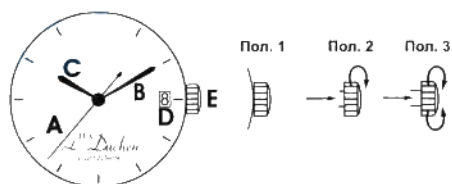


**Инструкция по эксплуатации часов с кварцевым механизмом, с:
 Часовой и минутной стрелкой, или часовой, минутной и секундной стрелками, с датой
 или без нее.**



Пояснения к рисунку:
 A Секундная стрелка
 B Минутная стрелка
 C Часовая стрелка
 D Дата
 E Головка

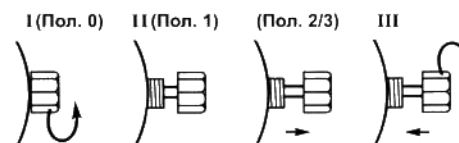
Головка в положении 1:
 Нормальное положение головки.

Головка в положении 2:
 Быстрая установка даты.
 Вращая головку по часовой стрелке, установить дату на число, предшествующее требуемому (к примеру 5-е вместо 6-го)
 Замечание: Для часов без даты головка установлена в режим установки стрелок. Смотри инструкцию ниже (Головка в положении 3).

Головка в положении 3:
 Часы остановлены. Установить требуемое время.
 Вращать стрелки по часовой стрелке. Когда часовая стрелка минует полночь, дата сменится на требуемую.
 Продолжать вращать стрелки в том же направлении до установки точного времени. Замечание: для часов без даты нет положения 3.

Важное замечание:
 Для защиты механизма от повреждения не производить быструю корректировку даты в промежутке между 21 часами и 04 часами ночи.

Закручивающаяся головка:



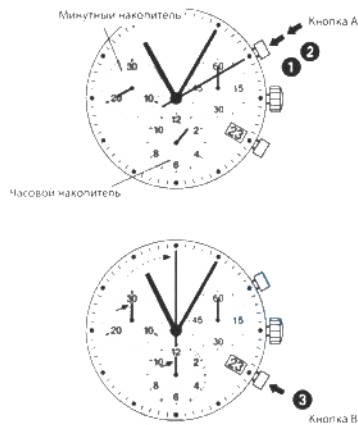
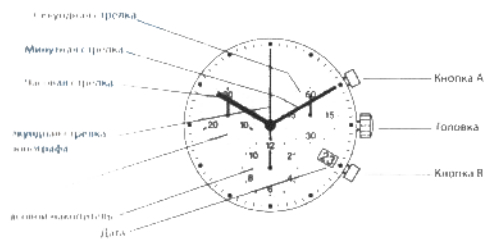
Некоторые часы, особенно с водозащитой свыше 50 метров, имеют закручивающуюся головку: вы обнаружите эту информацию на бирке к часам.

Перед установкой времени или даты головка должна быть откручена.

Для этого:

- I Вращать головку против часовой стрелки, пока она не скрутится с резьбы и не будет ее касаться;
- II Сейчас головка в положении 1 и может быть вытянута в пол. 2 или 3 для регулировок, описанных выше;
- III Чтобы закрутить головку обратно, вернуть ее в положение 1, прижать к резьбе и одновременно закручивать по часовой стрелке до упора (положение 0). Во избежание поломки резьбы во время закручивания не прилагать чрезмерного усилия к головке.

Инструкция для часов L'Duchen (Ronda 5030D)



Хронограф: Базовые функции

(Пуск/остановка/сброс)

Пример:

- ➊ Пуск: Нажать кнопку А.
- ➋ Остановка: Для остановки измерения нажать еще раз кнопку А и снять показание стрелок: **4 мин/38 сек/7/10 сек**
- ➌ Обнуление: Нажать кнопку В. (три стрелки хронографа сбросятся в их нулевые положения)



Хронограф: Накопление времени

Пример:

- ➊ Пуск: (начало измерения)
- ➋ Останов: (прошло **15 мин 5 сек** с момента ➊)
- ➌ Рестарт: (продолжено измерение времени)
- ➍ *Останов: (прошло **13 мин 5 сек** с момента ➌)
= **28 мин 10 сек**
(отображено измеренное накопленное время).
- ➎ Обнуление: Три стрелки хронографа занимают их нулевые положения.

Пожалуйста, обратите внимание:

* Пункт ➊ (накопление времени) может быть продолжен путем нажатия кнопки А (Рестарт/Останов, Рестарт/Останов, ...)

Хронограф: Измерение промежуточных временных интервалов с момента общего начала измерения

Пример:

- ➊ Пуск: (начало измерения)
- ➋ Отображение временного интервала: прошло **10 мин 10 с.** (Измерение продолжается внутри часов)
- ➌ Возврат к измеряемому времени: (три стрелки хронографа быстро догоняют текущее время измерения)
- ➍ Останов: (отображается финальное время)
- ➎ Обнуление: Три стрелки хронографа занимают их нулевые положения.

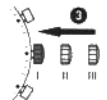
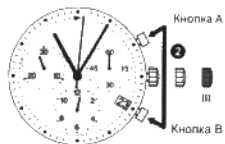
Пожалуйста, обратите внимание:

* Пункт ➋, будущие интервалы времени могут быть отображены путем нажатия кнопки В (отображение временного интервала/возврат к измеряемому времени, отображение временного интервала/возврат к измеряемому времени, ...)

Минутный накопитель
Центральная секундная стрелка



Часовой накопитель



Установка стрелок хронографа в нулевое положение

Пример:
Одна или несколько стрелок хронографа находятся не в их нулевых положениях и должны быть выставлены в ноль (например, после смены батарейки).

- 1 Вытянуть головку в положение III (все три стрелки не в нулевом положении).
- 2 Одновременно нажать и удерживать 2 секунды кнопки А и В (Центральная стрелка хронографа сделает полный оборот - включен режим корректировки).

Корректировка центральной стрелки хронографа

На одно деление ➤ А 1х кратковременно
Постоянная корректировка ➤ А удерживая

Корректировка следующей стрелки В

Корректировка счетчика 1/10 сек. (в пол. 6 часов)
На одно деление ➤ А 1х кратковременно
Постоянная корректировка ➤ А удерживая

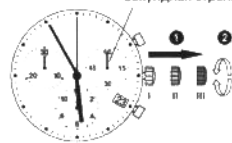
Корректировка следующей стрелки В

Корректировка мин. счетчика (в пол. 9 часов)
На одно деление ➤ А 1х кратковременно
Постоянная корректировка ➤ А удерживая

- 3 Вернуть головку в положение I

Выход из корректировки стрелок хронографа (может быть произведено в любое время).

Секундная стрелка



Установка времени

- 1* Вытянуть головку в положение III (часы остановятся)
- 2 Вращать головку, пока не установится точное время 8.45.
- 3* Вернуть головку в положение I.

Внимание:

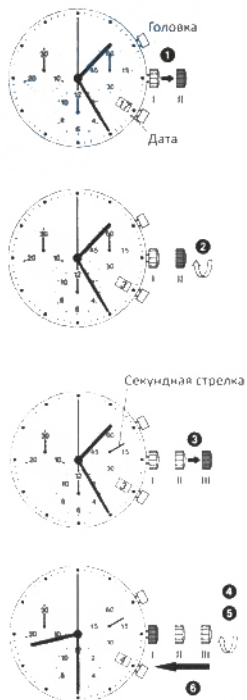
* Чтобы точно установить секунды, головка должна быть вытянута в Момент 1, когда секундная стрелка находится в положении "60" секунд. После того, как часовая и минутная стрелки установлены, 3 головка должна быть возвращена в положение I в точное время.

Установка числа (быстрая корректировка)

- 1 Вытянуть головку в положение II (часы продолжают работать)
- 2 Вращать головку, пока не появится требуемая Дата 1
- 3 Вернуть головку в положение I.

Внимание:

Установка даты с 21.00 до 04.00 может привести к поломке механизма, что не будет являться гарантийным случаем



Установка даты/ времени после замены элемента питания

Пример:
 - Число/ время на часах: $\frac{17}{4}$ / 1ч. 25мин.
 - Текущее число / время: $\frac{4}{4}$ / 20ч. 30мин.

- 1 Вытянуть головку в положение II (часы продолжают работать).
- 2 Вращать головку, пока не установится вчерашнее число $\frac{3}{4}$.



- 3 * Вытянуть головку в положение III (часы остановятся).
- 4 Вращать головку до момента смены числа на $\frac{4}{4}$.
- 5 **Продолжать вращать стрелки до установки точного времени (20ч.30).
- 6 Вернуть головку в положение I.

Пожалуйста, обратите внимание

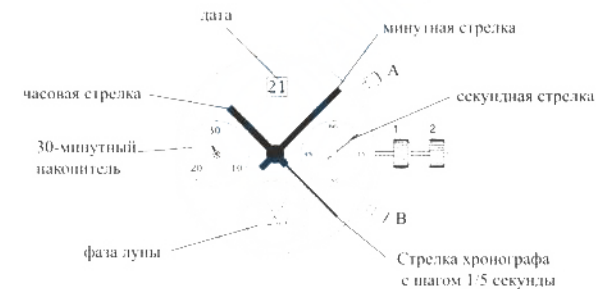
* Для установки точных секунд пожалуйста обратитесь к разделу "установка времени".

**Пожалуйста отслеживайте смену стрелок до и после полудня.

Инструкция для часов (ISA 8171)

Краткая спецификация

- Часовая стрелка
- Минутная стрелка
- Секундная стрелка
- 30-минутный накопитель
- Хронограф
- Индикатор фазы луны
- Дата



Установка времени: Выдвинуть заводную головку в положение 2. Вращая по часовой стрелке, установите требуемое время.

Установка даты и фаз луны: Узнайте дату последнего полнолуния. Выдвинуть заводную головку в положение 1, и вращать ее до тех пор, пока значение полной луны не совпадает с датой полнолуния. Затем вращая заводную головку, установите текущую дату. не устанавливайте дату между 21.00 и 5.30.

Работа с хронографом:

Кнопка А - старт/остановка хронографа

Кнопка В - обнуление данных

Хронограф работает в течение 30 минут с шагом 1/5 секунды

Установка стрелок хронографа в ноль: Выдвиньте заводную головку в положение 1, нажмите кнопку А для установки секундной стрелки хронографа в ноль. Нажмите кнопку В для установки минутной стрелки хронографа в ноль.